

Ence
Resultados del 1T11
Madrid, 4 de mayo de 2011



Resultados 1T11: factores clave



1

Fortaleza del EBITDA 1T11
Optimización de la producción y
contención en costes

+

2

Record de producción en el trimestre
Producción de celulosa y electricidad en máximos gracias a los
aumentos de capacidad y estabilización de las plantas

+

3

Mercado de celulosa atractivo
Fortaleza en precios y perspectivas positivas

+

4

Fortalecimiento continuado del balance
Nueva reducción de deuda por la fuerte generación de caja operativa
y la contención en inversiones

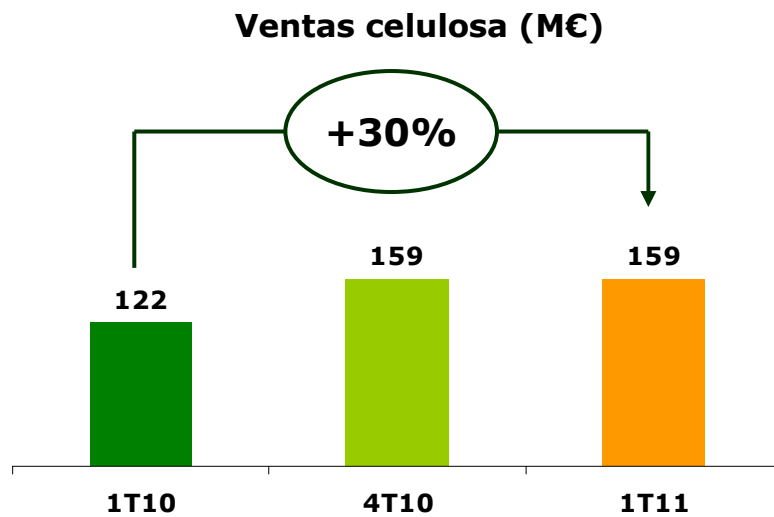
Resultados 1T11: resumen de indicadores financieros



	1T11 M€	4T10 M€	Variación a/a	1T10 M€	Variación a/a
Ventas Totales (M€)	218,4	223,0	(2%)	170,2	28%
Ventas Celulosa (M€)	159,2	158,5	0%	122,2	30%
Ventas Energía(M€)	43,0	38,9	11%	33,6	28%
Ventas Forestal (M€)	16,3	25,6	(36%)	14,3	14%
EBITDA AJUSTADO	47,5	43,3	10%	32,4	47%
Coberturas	(6,7)	3,8	n.s.	-	n.s.
Indemnizaciones	(1,8)	(0,9)	114%	(0,1)	n.s.
Provisiones y otros	0,0	(16,8)	n.s.	-	n.s.
Otros no recurrentes	0,3	(0,8)	n.s.	1,4	(76%)
EBITDA	39,3	28,6	37%	33,7	17%
- Amortizaciones totales	(14,8)	(14,1)	5%	(14,1)	5%
- Provisiones	0,7	0,2	223%	0,5	21%
EBIT	25,1	14,7	70%	20,1	25%
- Resultado financiero	(2,3)	(2,7)	(18%)	(9,1)	(75%)
BAI	22,9	12,0	91%	11,0	107%
- Impuesto sobre beneficio	(6,7)	(1,7)	282%	(4,3)	54%
BDI	16,2	10,2	58%	6,7	141%

- ✓ **Fuerte crecimiento en todos los negocios:** crecimiento anual en ventas del +14% a +30%
- ✓ **Positiva evolución del margen** que supera el 21% en el 1T11 (ajustado)
- ✓ **Mejora del beneficio neto** hasta los 16M€ para los primeros tres meses de 2011

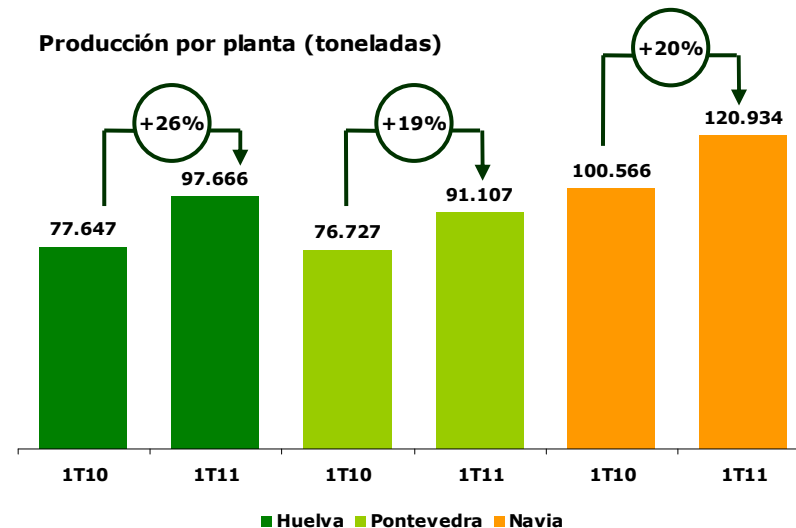
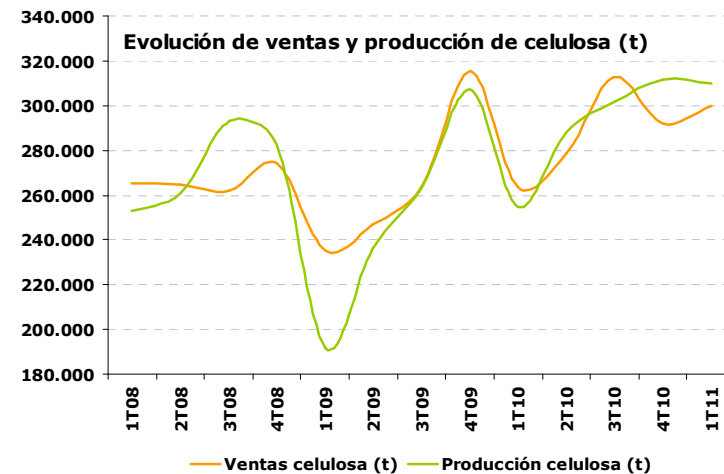
Resultados 1T11: evolución de las ventas de celulosa



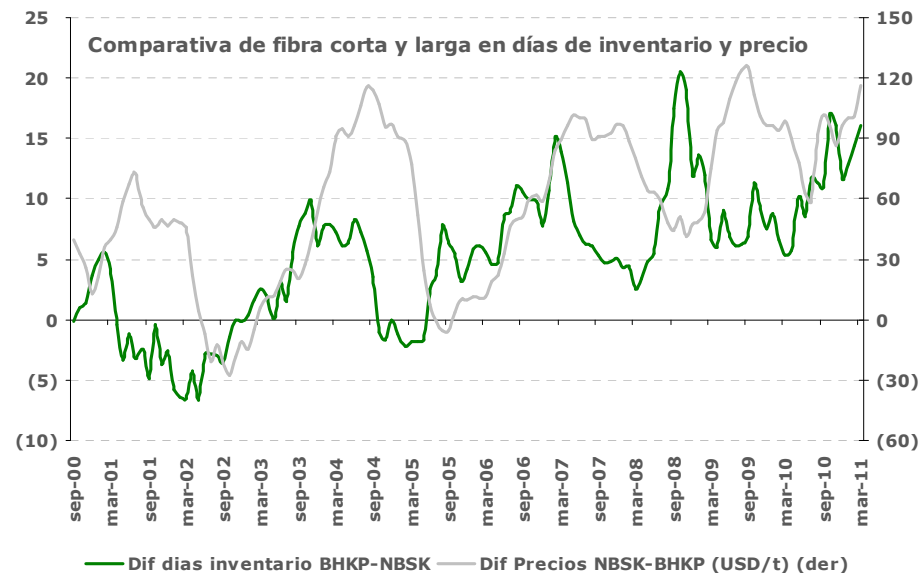
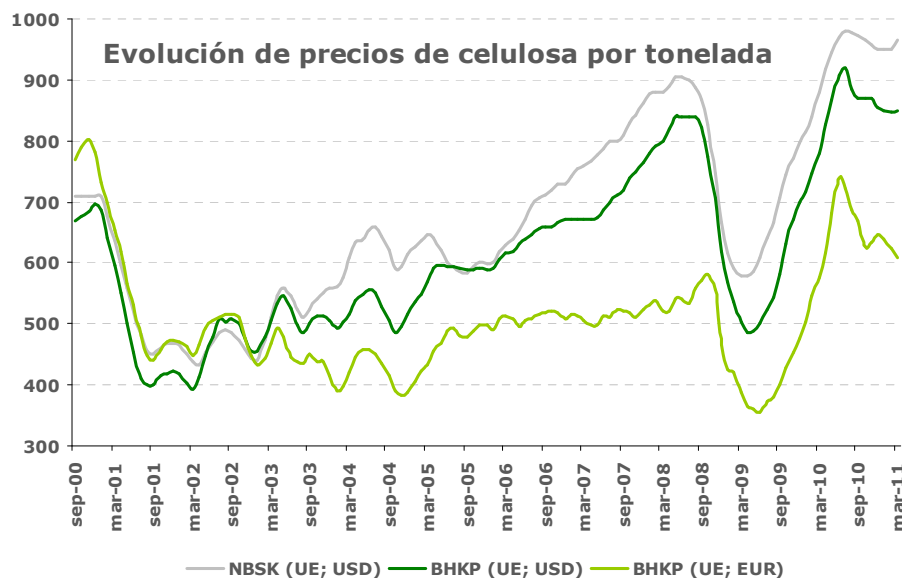
✓ Importante diversificación de ventas:

- por geografía, alcanzando las exportaciones el 83% del total
- por segmento, siendo el 46% de las ventas a tisú

	Media 2010	1T11	%
Producción (t)	289.117	309.707	7,1%



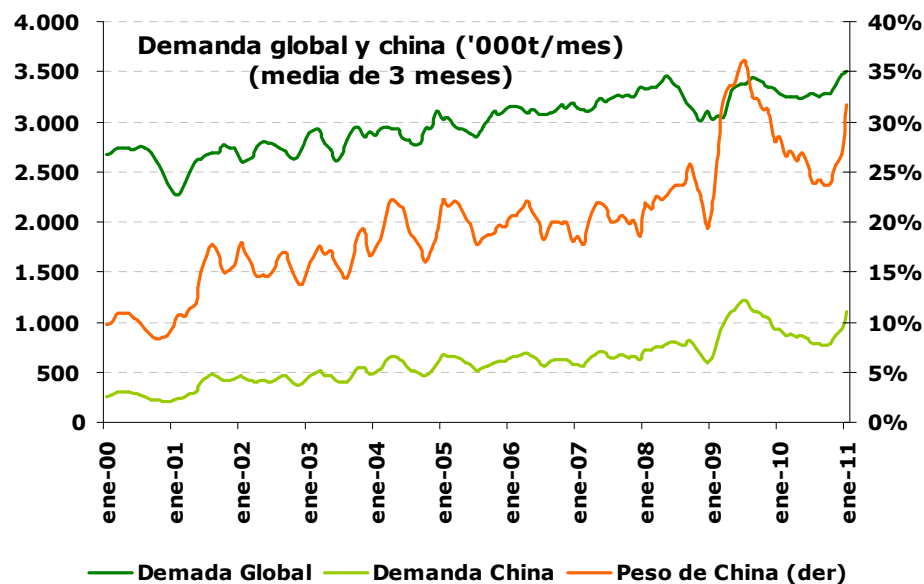
Evolución de precios: un entorno estable...



- ✓ **El precio de la fibra corta se ha mantenido en 850\$/t en el trimestre**, mientras que en fibra larga se anunció una subida a nivel global en el mes de marzo
- ✓ La **debilidad del dólar** ha impactado progresivamente en los precios en euros
- ✓ Para el mes de **abril se ha anunciado una subida de 30\$/t** en fibra corta y larga, muestra del ajustado equilibrio entre oferta y demanda

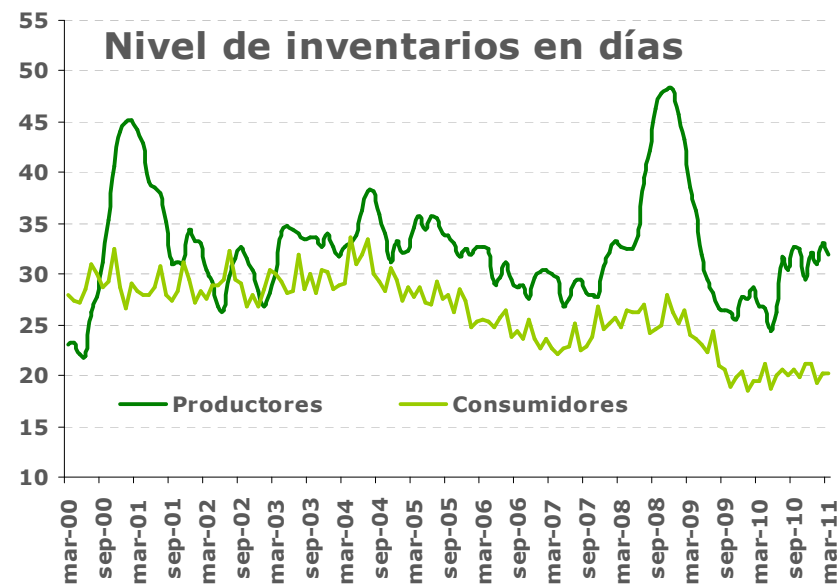
- ✓ El **diferencial de precios entre fibra corta y larga ha aumentado a máximos de históricos**, debido a los cierres de capacidad que se produjeron entre 2008 y 2009 (principalmente en fibra larga) y el aumento de demanda de fibra larga ante la escasez actual de fibra textil
- ✓ En el corto plazo, **el diferencial** entre fibra corta y larga y el efecto **sustitución entre ambas**, dará un soporte adicional a la fibra corta

...soportado por la evolución de demanda e inventarios



✓ **La demanda sigue mostrando una gran fortaleza** gracias al repunte de las importaciones chinas, pese a los altos niveles de precios

✓ **La demanda en mercados maduros se ha estabilizado** tras la recuperación mostrada en 2010 a la espera de una mejora macroeconómica



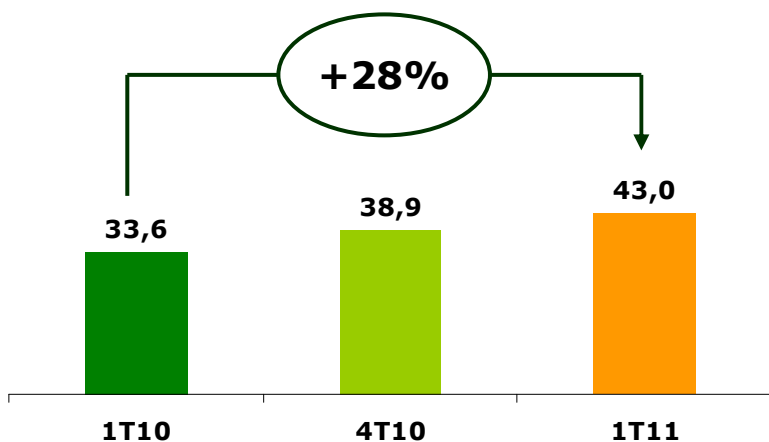
✓ Como consecuencia, **los inventarios de productores han corregido y se han situado en la media de su rango histórico**

✓ **Los inventarios de consumidores siguen en mínimos**, lo que ofrece un mayor potencial de demanda a futuro

Resultados del 1T11: evolución de las ventas de energía renovable



Ventas electricidad (M€)

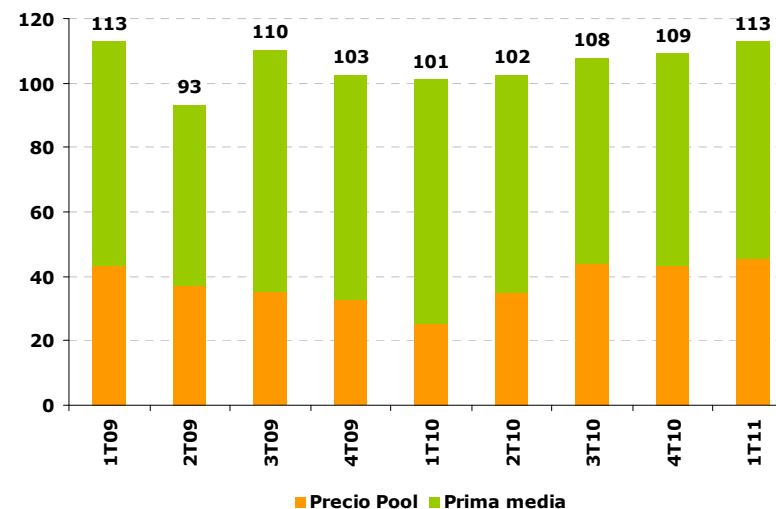
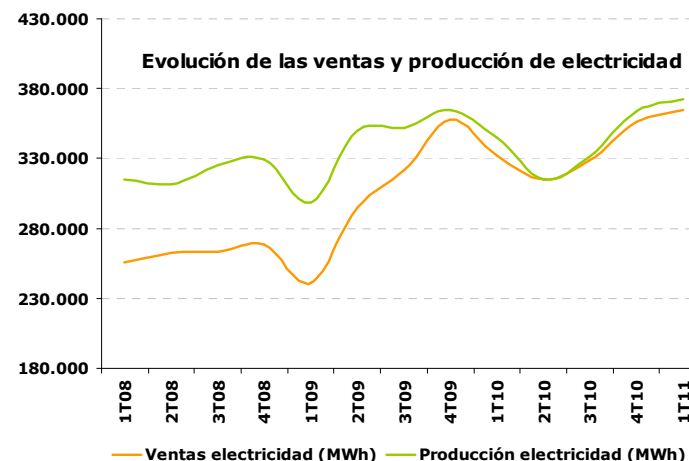


✓ **Incremento de la producción de energía ligada al proceso de producción de celulosa** (+11% a/a) tras estabilización de fábricas

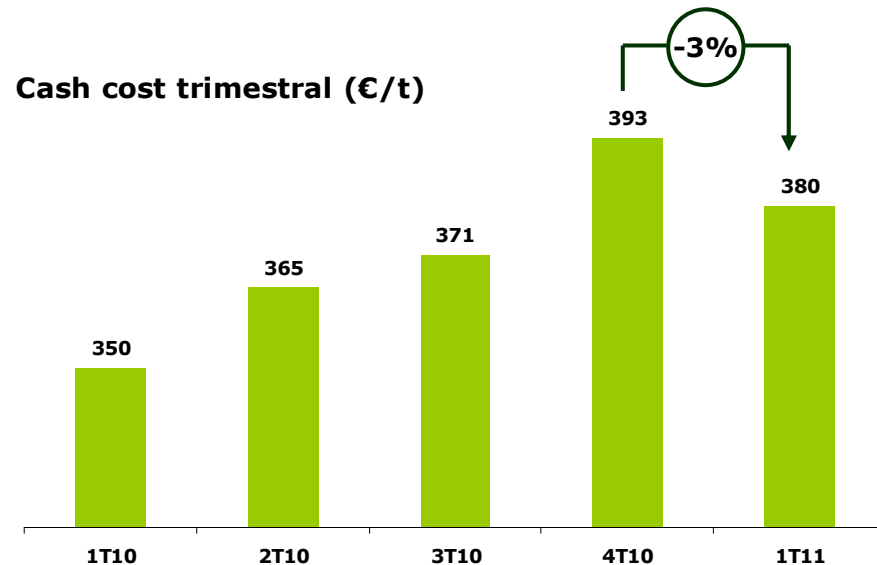
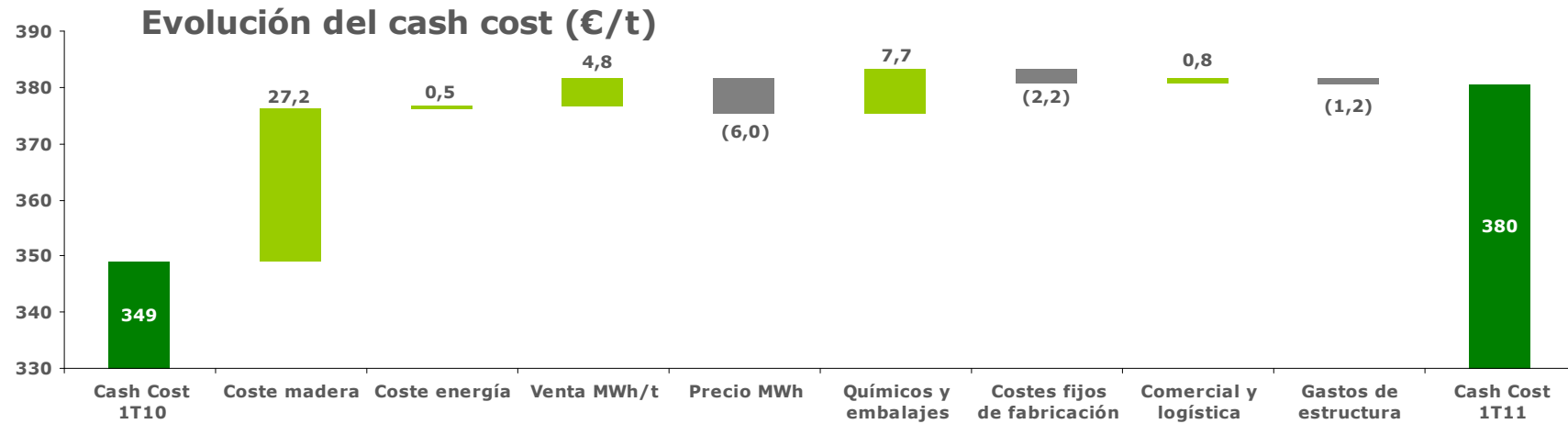
✓ **Mayor generación de la planta de biomasa de Navia**, tras la ejecución de la curva de aprendizaje

✓ **Mejora en el precio medio** por mayor peso de la generación con biomasa en el mix de producción y la actualización tarifaria anual prevista

	Media 2010	1T11	Aumento
Producción (MWh)	338.648	372.026	9,9%



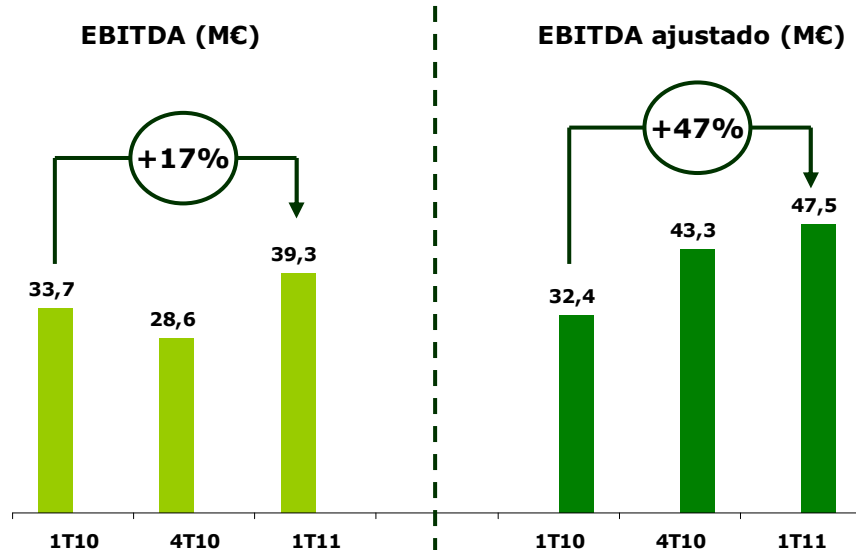
Resultados 1T11: evolución del cash cost



✓ Presión en costes en 2010 afectado por **mayor precio de la madera** (entorno de precios de celulosa al alza) y menor estabilidad de las plantas

✓ La **estabilización de las plantas** desde el mes de enero, las medidas de **gestión del suministro** adoptadas (reducción del precio de la madera aplicada en abril) y la **mayor eficiencia en energía y dilución de costes fijos** facilitará la tendencia decreciente del cash-cost en 2011

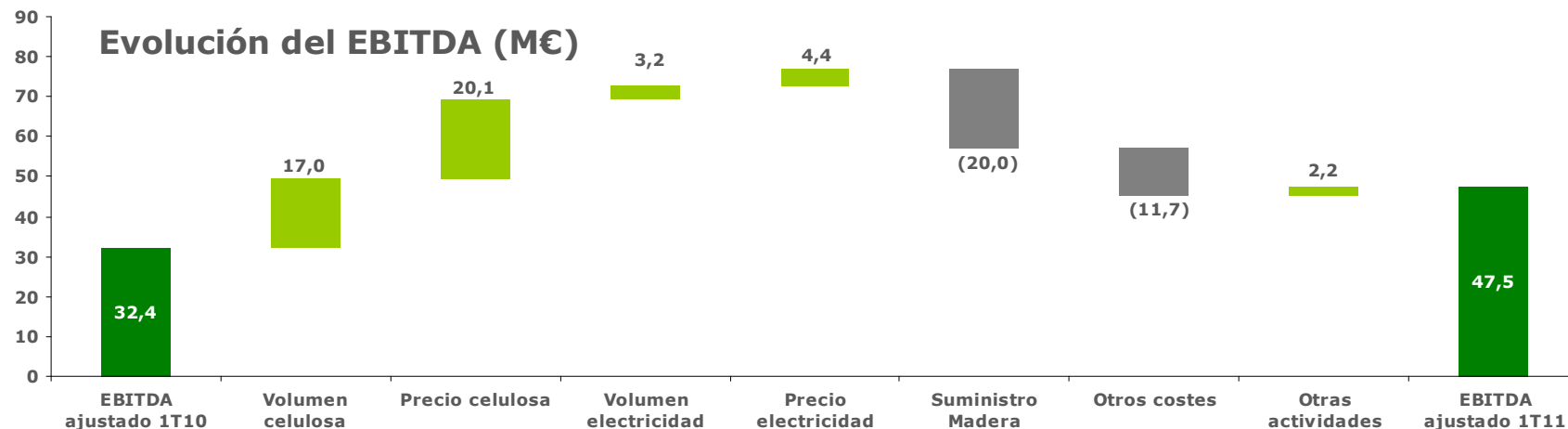
Resultados del 1T11: evolución del EBITDA



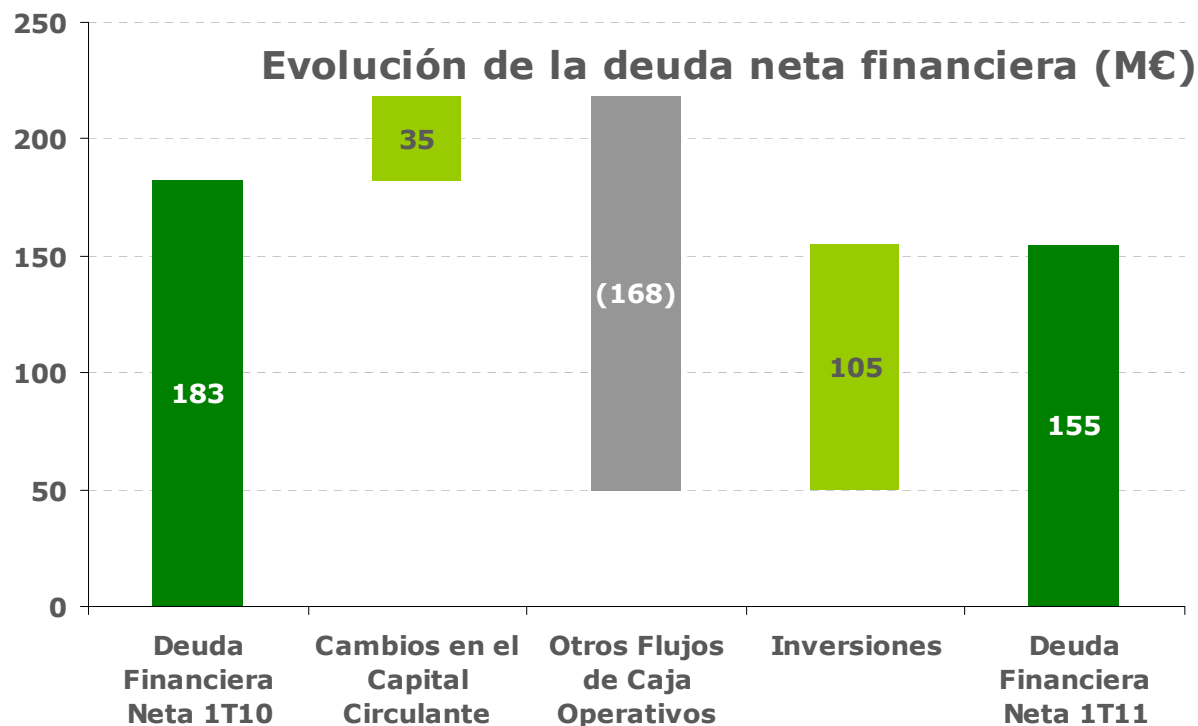
✓ El EBITDA del 1T11 se sitúa un **17%** por encima del 1T10 y un **37%** por encima del 4T10

✓ El EBITDA **ajustado** del 1T11 se sitúa un **47%** por encima del 1T10 y un **10%** por encima del 4T10

✓ La subida se debe principalmente a los aumentos de producción y precio de la celulosa, compensado parcialmente por el aumento en el coste de la madera y mayor consumo de químicos derivado del cambio en el mix de madera.



Resultados del 1T11: evolución de la deuda neta y flujo de caja



✓ La **deuda financiera neta** se ha reducido de nuevo en el trimestre pese al esfuerzo inversor en biomasa y se sitúa ya en **0,84x EBITDA** 12 últimos meses:

- **Sólida generación de caja procedente de las operaciones**
- **Eficiencia fiscal**, aprovechando bases imponibles negativas
- **Adecuada gestión del capital circulante** en un entorno de mayor producción y mayores precios de venta mediante la optimización de stocks

Resultados del 1T11: conclusiones



1

Fortaleza del EBITDA 1T11
Optimización de la producción y
contención en costes

+

2

Record de producción en el trimestre
Producción de celulosa y electricidad en máximos gracias a los
aumentos de capacidad y estabilización de las plantas

+

3

Mercado de celulosa atractivo
Fortaleza en precios y perspectivas positivas

+

4

Fortalecimiento continuado del balance
Nueva reducción de deuda por la fuerte generación de caja operativa
y la contención en inversiones



Disclaimer

La información que se contiene en esta presentación ha sido preparada por Ence.

Esta presentación incluye manifestaciones relativas a previsiones futuras. Cualesquiera manifestaciones incluidas en esta presentación distintas de aquellas que se basen en información histórica, incluyendo, a título meramente enunciativo, aquellas que se refieren a la situación financiera de Ence, su estrategia de negocio, inversiones estimadas, planes de gestión y objetivos relativos a operaciones futuras, así como las manifestaciones que incluyan las palabras "anticipar", "creer", "estimar", "considerar", "esperar" y otras expresiones similares, son manifestaciones relativas a previsiones futuras que reflejan la visión actual de Ence o su equipo gestor o directivo respecto de situaciones futuras, por lo que comprenden diversos riesgos, tanto conocidos como desconocidos, y tienen un componente de incertidumbre, lo que puede hacer que la situación y resultados tanto de Ence como de su sector puedan diferir sustancialmente de los que se recogen de forma expresa o implícita en dichas manifestaciones relativas a previsiones futuras.

Las citadas manifestaciones relativas a previsiones futuras están basadas en numerosas asunciones en relación con la estrategia de negocio presente y futura de Ence y el entorno en el que Ence espera encontrarse en el futuro. Hay una serie de factores relevantes que podrían hacer que la situación y resultados de Ence difiriesen sustancialmente de los que se recogen en las manifestaciones relativas a previsiones futuras, entre los que se encuentran la fluctuación en el precio de la pasta de papel o de la madera, la estacionalidad del negocio, la fluctuación de los tipos de cambio, los riesgos financieros, las huelgas u otro tipo de acciones llevadas a cabo por los empleados de Ence, las situaciones de competencia y los riesgos medioambientales, así como cualesquiera otros factores descritos en el documento. Las manifestaciones relativas a previsiones futuras se refieren únicamente a la fecha de esta presentación sin que Ence asuma obligación alguna de actualizar o revisar ninguna de dichas manifestaciones, ninguna de las expectativas de Ence, ningún cambio de condiciones o circunstancias en las que las referidas manifestaciones se basen, ni ninguna otra información o datos incluidos en esta presentación.

Ence Innovando, por naturaleza

